

L'enorme Falstaff vuole

Voce

Allegro



In due pa - ro - le: L'e - nor - me Fal - staff vuo - le En - trar nel vo - stro



tet - to, Bec - car - vi la con - sor - te Sfon - dar la cas - sa for - te E.. e...



scon - quassar - vi il let - to! Quan - ti guai



Già le scrisse un bi gliet - to... Ma quel mes - saggio abbiet - to



ri - cu - sai. Ri - cu - sai. Ba - da - tea voi! Ba - da -



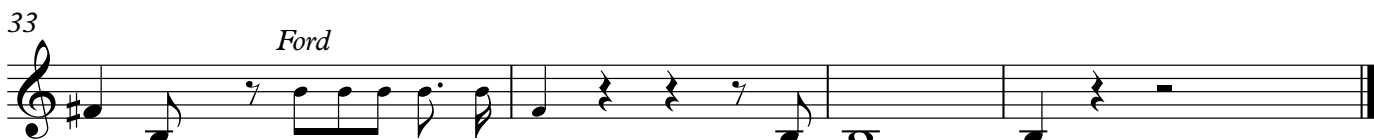
te! Fal - staff le occhieg - gia tut - te che sia - no bel - le o brut - te pul - zel - le o mari -



ta - te. Tut - te! tut - te! tut - te! tut - te! La co - ro - na che a -



dor - na D'At - te - òn l'ir - te chio - me Su voi già



spun - ta! *Co me sa reb - bea dir?* Le cor - na.