

Il cultore son'io

Andante affettuoso un poco mosso



Il cul - to - re so - n'io di buon cuo - re, che di nuo - vo con - giu - ger - li può, che di



nuo - vo con - giun - ger - li può, *D'in - tor - no mi gi - ra*, *D'in - tor - no mi gi - ra*, *mi guar - da*, *e so -*



spi - ra; *mi guar - da*, *eso - spi - ra*; *Via fa - te - vi a - van - ti*, *pen - ti - ta mi par*. *Via fa - te - vi a - van - ti*, *pen -*



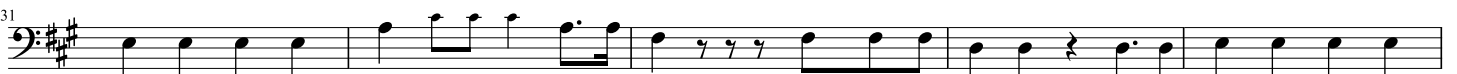
ti - ta mi par, *pen - ti - ta mi par*. *...tu po - tre - sti ri - tor - nar*. Il fi - nal non può sba - gliar nò,



nò, il fi - nal non può sba - gliar. *Tor - na sì, fra que - ste brac - cia*. Bra - vi, sì, buon pro vi



fac - cia, nul - la al dram - ma può man - car, *Tor - na sì*. bra - vi sì, buon pro vi fac - cia, nul - la al
olmo caro
fra queste braccia



dram - ma può man - car... *Tor - na sì*. bra - vi sì, buon pro vi fac - cia, nul - la al dram - ma può man -
fra queste braccia



car... nul - la al dram - ma può man - car.